

СОГЛАСОВАНО:
Начальник управления образования
администрации Минераловодского
городского округа

_____ Д.А. Безруких

« _____ » _____ 2016г



УТВЕРЖДАЮ:
заведующая МБДОУ детского сада
№ 30 «Солнышко» с. Побегайловка
Минераловодского района
_____ В. Васвинцева

приказ № 57 от « 24 » _____ 2016г



**ПАСПОРТ ДОСТУПНОСТИ
объекта социальной инфраструктуры (ОСИ)**

№ _____

1. Общие сведения об объекте

- 1.1. Наименование (вид) объекта **муниципальное бюджетное дошкольное образовательное учреждение детский сад № 30 «Солнышко» с. Побегайловка Минераловодского района.**
1.2. Адрес объекта: **357222, Ставропольский край, Минераловодский район, с.Побегайловка, ул. Клубная 2**
1.3. Сведения о размещении объекта:
- **отдельно стоящее здание 2 этажа, 2 корпуса (соединенных между собой) 1650,6 кв.м**
- наличие прилегающего земельного участка (да, нет); **нет, да: 7773 кв.м**
1.4. Год постройки здания **1961, 1989** последнего капитального ремонта _____
1.5. Дата предстоящих плановых ремонтных работ: *текущего* _____, *капитального* _____

Сведения об организации, расположенной на объекте

- 1.6. Название организации (учреждения): **муниципальное бюджетное дошкольное образовательное учреждение детский сад № 30 «Солнышко» с. Побегайловка Минераловодского района.**
Краткое наименование МБДОУ **детский сад № 30 «Солнышко» с. Побегайловка.**
1.7. Юридический адрес организации (учреждения): **357222, Ставропольский край, Минераловодский район, с. Побегайловка, ул. Клубная, д. 2**
1.8. Основание для пользования объектом (*оперативное управление, аренда, собственность*) _____
1.9. Форма собственности (*государственная, негосударственная*) **государственная**
1.10. Территориальная принадлежность (*федеральная, региональная, муниципальная*) _____
1.11. Вышестоящая организация (*наименование*) **Управление образования администрации Минераловодского городского округа.**
1.12. Адрес вышестоящей организации, другие координаты: **357202, Ставропольский край, г. Минеральные Воды, ул. Библика, 13**
тел. 8 (87922) 6-68-18

2. Характеристика деятельности организации на объекте

(по обслуживанию населения)

- 2.1 Сфера деятельности (*здравоохранение, образование, социальная защита, физическая культура и спорт, культура, связь и информация, транспорт, жилищный фонд, потребительский рынок и сфера услуг, другое*) **образование**
2.2 Виды оказываемых услуг: **предоставление общедоступного бесплатного дошкольного образования.**
2.3 Форма оказания услуг: (на объекте, с длительным пребыванием, в т.ч. проживанием, на дому, дистанционно) **на объекте**
2.4 Категории обслуживаемого населения по возрасту: (дети, взрослые трудоспособного возраста, пожилые; все возрастные категории) **дети от 2 до 8 лет**
2.5 Категории обслуживаемых инвалидов: *инвалиды, передвигающиеся на коляске, инвалиды с нарушениями опорно-двигательного аппарата; нарушениями зрения, нарушениями слуха, нарушениями умственного развития*

2.6 Плановая мощность: посещаемость (количество обслуживаемых в день), вместимость, пропускная способность: _____

2.7 Участие в исполнении ИПР инвалида, ребенка-инвалида (да, нет) **нет**

3. Состояние доступности объекта

3.1 Путь следования к объекту пассажирским транспортом
(описать маршрут движения с использованием пассажирского транспорта)

Пассажирский транспорт не требуется.

наличие адаптированного пассажирского транспорта к объекту: **нет**

3.2 Путь к объекту от ближайшей остановки пассажирского транспорта:

3.2.1 расстояние до объекта от остановки транспорта **2 м**

3.2.2 время движения (пешком) **2 мин**

3.2.3 наличие выделенного от проезжей части пешеходного пути (*да, нет*), **нет**

3.2.4 Перекрестки: *нерегулируемые; регулируемые, со звуковой сигнализацией, таймером; нет*

3.2.5 Информация на пути следования к объекту: *акустическая, тактильная, визуальная; нет*

3.2.6 Перепады высоты на пути: *есть, нет* (ямы, выбоины, ступени) **есть**

Их обустройство для инвалидов на коляске: (*да, нет*) **нет**

3.3 Организация доступности объекта для инвалидов – форма обслуживания*

№№ п/п	Категория инвалидов (вид нарушения)	Вариант организации доступности объекта (формы обслуживания)*
1.	Все категории инвалидов и МГН	«ДУ»
	<i>в том числе инвалиды:</i>	
2	передвигающиеся на креслах-колясках	«ВНД»
3	с нарушениями опорно-двигательного аппарата	«ДУ»
4	с нарушениями зрения	«ДУ»
5	с нарушениями слуха	«ДУ»
6	с нарушениями умственного развития	«ДУ»

* - указывается один из вариантов: «А», «Б», «ДУ», «ВНД»

3.4 Состояние доступности основных структурно-функциональных зон

№№ п/п	Основные структурно-функциональные зоны	Состояние доступности, в том числе для основных категорий инвалидов**
1	Территория, прилегающая к зданию (участок)	ДП-В
2	Вход (входы) в здание	ДЧ-И (О, С, Г, У)
3	Путь (пути) движения внутри здания (в т.ч. пути эвакуации)	ДЧ-И (О, С, Г, У)
4	Зона целевого назначения здания (целевого посещения объекта)	ДЧ-И (О, С, Г, У)
5	Санитарно-гигиенические помещения	ДЧ-И (О, С, Г, У)
6	Система информации и связи (на всех зонах)	ДУ
7	Пути движения к объекту (от остановки транспорта)	ДУ

** Указывается: ДП-В - доступно полностью всем; ДП-И (К, О, С, Г, У) - доступно полностью избирательно (указать категории инвалидов); ДЧ-В - доступно частично всем; ДЧ-И (К, О, С, Г, У) - доступно частично избирательно (указать категории инвалидов); ДУ - доступно условно, ВНД - временно недоступно

3.5. ИТОГОВОЕ ЗАКЛЮЧЕНИЕ о состоянии доступности ОСИ: **Доступно частично избирательно.**

4. Управленческое решение

4.1. Рекомендации по адаптации основных структурных элементов объекта

№ № п/п	Основные структурно-функциональные зоны объекта	Рекомендации по адаптации объекта (вид работы)*
1	Территория, прилегающая к зданию (участок)	Текущий ремонт
2	Вход (входы) в здание	Текущий ремонт
3	Путь (пути) движения внутри здания (в т.ч. пути эвакуации)	Текущий ремонт
4	Зона целевого назначения здания (целевого посещения объекта)	Не нуждается
5	Санитарно-гигиенические помещения	Текущий ремонт
6	Система информации на объекте (на всех зонах)	Текущий ремонт
7	Пути движения к объекту (от остановки транспорта)	Не нуждается
8	Все зоны и участки	Организация альтернативной формы обслуживания на дому для инвалидов, не имеющих возможности передвигаться.

* - указывается один из вариантов (видов работ): не нуждается; ремонт (текущий, капитальный); индивидуальное решение с ТСР; технические решения невозможны – организация альтернативной формы обслуживания

4.2. Период проведения работ _____
в рамках исполнения _____

4.3 Ожидаемый результат (по состоянию доступности) после выполнения работ по адаптации: _____
(указывается наименование документа: программы, плана)

Оценка результата исполнения программы, плана (по состоянию доступности): _____

4.4. Для принятия решения требуется, **не требуется** (нужное подчеркнуть): _____

Согласование _____

Имеется заключение уполномоченной организации о состоянии доступности объекта (наименование документа и выдавшей его организации, дата), **нет**

4.5. Паспорт доступности размещен на сайте <http://solnyshko30.ru/> дата _____
(наименование сайта, портала)

5. Особые отметки

Паспорт сформирован на основании:

1. Анкеты (информации об объекте) от «24» июня 2016 г.,
2. Акта обследования объекта: № акта 1 «24» июня 2016 г.

УТВЕРЖДАЮ:
заведующая МБДОУ детского сада
№ 30 «Солнышко» с. Побегайловка
Е.В.Савинцева
приказ № 57 от 24.06.2014



АНКЕТА
(информация об объекте социальной инфраструктуры)
К ПАСПОРТУ ДОСТУПНОСТИ ОСИ

№ _____

1. Общие сведения об объекте

- 1.1. Наименование (вид) объекта: **детский сад**
- 1.2. Адрес объекта: **357222, Ставропольский край, Минераловодский район, с. Побегайловка, ул. Клубная, д. 2**
- 1.3. Сведения о размещении объекта:
- отдельно стоящее здание **2 этажа, 2 корпуса (соединенных между собой) 1650,6 кв.м**
- часть здания _____ этажей (или на _____ этаже), _____ кв. м
- 1.4. Год постройки здания: **1961, 1989**, последнего капитального ремонта _____ - _____
- 1.5. Дата предстоящих плановых ремонтных работ: текущего: _____, капитального _____
- 1.6. Название организации (учреждения) (полное юридическое наименование - согласно Уставу, краткое наименование): **муниципальное бюджетное дошкольное образовательное учреждение детский сад № 30 «Солнышко» с. Побегайловка, Минераловодского района (МБДОУ детский сад № 30 «Солнышко»)**
- 1.7. Юридический адрес организации (учреждения): **357222, Ставропольский край, Минераловодский район, с. Побегайловка, ул. Клубная, д. 2**
- 1.8. Основание для пользования объектом: **оперативное управление**
- 1.9. Форма собственности: **государственная**
- 1.10. Территориальная принадлежность: **муниципальная**
- 1.11. Вышестоящая организация (наименование): **управление образования администрации Минераловодского городского округа**
- 1.12. Адрес вышестоящей организации, другие координаты: **357202, Ставропольский край, г. Минеральные Воды, ул. Библика, 13**

2. Характеристика деятельности организации на объекте

- 2.1. Сфера деятельности: **образование**
- 2.2. Виды оказываемых услуг: **предоставление общедоступного бесплатного дошкольного образования**
- 2.3. Форма оказания услуг: **на объекте**
- 2.4. Категории обслуживаемого населения по возрасту: **дети**
- 2.5. Категории обслуживаемых инвалидов: **передвигающиеся на коляске, инвалиды с нарушениями опорно-двигательного аппарата; нарушениями зрения, нарушениями слуха, нарушениями умственного развития**
- 2.6. Плановая мощность: посещаемость (количество обслуживаемых в день), вместимость, пропускная способность: _____
- 2.7. Участие в исполнении ИПР инвалида, ребенка-инвалида: **нет**

3. Состояние доступности объекта для инвалидов и других маломобильных групп населения (МГН)

- 3.1. Путь следования к объекту пассажирским транспортом
(описать маршрут движения с использованием пассажирского транспорта)
пассажирский транспорт не требуется _____

наличие адаптированного пассажирского транспорта к объекту - **нет**

3.2. Путь к объекту от ближайшей остановки пассажирского транспорта:

3.2.1. Расстояние до объекта от остановки транспорта: напротив (**2м**)

3.2.2. Время движения (пешком): **2 мин.**

3.2.3. Наличие выделенного от проезжей части пешеходного пути: **нет**

3.2.4. Перекрестки: **нет**

3.2.5. Информация на пути следования к объекту: **нет**

3.2.6. Перепады высоты на пути: **есть (ямы, выбоины, ступени)**

Их обустройство для инвалидов на коляске: **нет**

3.3. Вариант организации доступности ОСИ (формы обслуживания) <*> с учетом СП 35-101-2001

N п/п	Категория инвалидов (вид нарушения)	Вариант организации доступности объекта
1	Все категории инвалидов и МГН	ДУ
	в том числе инвалиды:	
2	передвигающиеся на креслах-колясках	ВНД
3	с нарушениями опорно-двигательного аппарата	ДУ
4	с нарушениями зрения	ДУ
5	с нарушениями слуха	ДУ
6	с нарушениями умственного развития	ДУ

<*> Указывается один из вариантов: "А", "Б", "ДУ", "ВНД".

"А" Доступность всех зон и помещений - универсальная

"Б" Доступны специально выделенные участки и помещения

"ДУ" Доступность условная: дополнительная помощь сотрудника, услуги на дому, дистанционно

"ВНД" Не организована доступность

4. Управленческое решение (предложения по адаптации основных структурных элементов объекта)

N п/п	Основные структурно-функциональные зоны объекта	Рекомендации по адаптации объекта (вид работы) <*>
1	Территория, прилегающая к зданию (участок)	Текущий ремонт
2	Вход (входы) в здание	Текущий ремонт
3	Путь (пути) движения внутри здания (в т.ч. пути эвакуации)	Текущий ремонт
4	Зона целевого назначения (целевого посещения объекта)	Не нуждается
5	Санитарно-гигиенические помещения	Текущий ремонт
6	Система информации на объекте (на всех зонах)	Текущий ремонт
7	Пути движения к объекту (от остановки транспорта)	Не нуждается
8	Все зоны и участки	Организация альтернативной формы обслуживания на дому для инвалидов, не имеющих возможности передвигаться.

<*> Указывается один из вариантов (видов работ): не нуждается; ремонт (текущий, капитальный); индивидуальное решение с ТСР; технические решения невозможны - организация альтернативной формы обслуживания.

Размещение информации в Паспорте доступности согласовано:

Е.В.Савищева, заведующая тел 8 (87922) 7-00-10

(подпись, Ф.И.О., должность; координаты для связи уполномоченного представителя объекта)

УТВЕРЖДАЮ:

заведующая МБДОУ детского сада
№ 30 «Солнышко» с. Побегайловка
Е.В. Савинцева

приказ № 57 от 24.08.2016

**АКТ ОБСЛЕДОВАНИЯ
объекта социальной инфраструктуры
К ПАСПОРТУ ДОСТУПНОСТИ ОСИ**

№

« _____ » _____ 201__ г.

1. Общие сведения об объекте

- 1.1. Наименование (вид) объекта муниципальное бюджетное дошкольное образовательное учреждение детский сад № 30 «Солнышко» с. Побегайловка Минераловодского района.
- 1.2. Адрес объекта: 357222, Ставропольский край, Минераловодский район, с. Побегайловка, ул. Клубная, д. 2
- 1.3. Сведения о размещении объекта:
- отдельно стоящее здание 2 этажа, 2 корпуса (соединенных между собой) 1650,6 кв.м
- часть здания _____ этажей (или на _____ этаже), _____ кв. м
- 1.4. Год постройки здания: 1961, 1989, год последнего капитального ремонта _____ - _____
- 1.5. Дата предстоящих плановых ремонтных работ: текущего: _____ капитального _____
- Сведения об организации, расположенной на объекте
- 1.6. Название организации (учреждения) (полное юридическое наименование - согласно Уставу, краткое наименование): муниципальное бюджетное дошкольное образовательное учреждение детский сад № 30 «Солнышко» с. Побегайловка Минераловодского района (МБДОУ детский сад № 30 «Солнышко»)
- 1.7. Юридический адрес организации (учреждения): 357222, Ставропольский край, Минераловодский район, с. Побегайловка, ул. Клубная, д. 2

2. Характеристика деятельности организации на объекте

Дополнительная информация: Реализация общеобразовательной программы, обучение и воспитание детей дошкольного возраста.

3. Состояние доступности объекта

- 3.1. **Путь следования к объекту пассажирским транспортом**
(описать маршрут движения с использованием пассажирского транспорта)
пассажирский транспорт не требуется,
наличие адаптированного пассажирского транспорта к объекту - **нет**
- 3.2. **Путь к объекту от ближайшей остановки пассажирского транспорта:**
- 3.2.1. Расстояние до объекта от остановки транспорта: напротив (2м)
- 3.2.2. Время движения (пешком): 2 мин.
- 3.2.3. Наличие выделенного от проезжей части пешеходного пути: **нет**
- 3.2.4. Перекрестки: **нет**
- 3.2.5. Информация на пути следования к объекту: **нет**
- 3.2.6. Перепады высоты на пути: **есть (ямы, выбоины, ступени)**
Их обустройство для инвалидов на коляске: **нет**

3.3 **Организация доступности объекта для инвалидов – форма обслуживания***

№№ п/п	Категория инвалидов (вид нарушения)	Вариант организации доступности объекта (формы обслуживания)*
1.	Все категории инвалидов и МГН	«ДУ»
	<i>в том числе инвалиды:</i>	
2	передвигающиеся на креслах-колясках	«ВНД»
3	с нарушениями опорно-двигательного аппарата	«ДУ»
4	с нарушениями зрения	«ДУ»
5	с нарушениями слуха	«ДУ»
6	с нарушениями умственного развития	«ДУ»

* - указывается один из вариантов: «А», «Б», «ДУ», «ВНД»

3.4 Состояние доступности основных структурно-функциональных зон

№ п \п	Основные структурно-функциональные зоны	Состояние доступности, в том числе для основных категорий инвалидов**
1	Территория, прилегающая к зданию (участок)	ДП-В
2	Вход (входы) в здание	ДЧ-И(О, С, Г, У)
3	Путь (пути) движения внутри здания (в т.ч. пути эвакуации)	ДЧ-И (О, С, Г, У)
4	Зона целевого назначения здания (целевого посещения объекта)	ДЧ-И (О, С, Г, У)
5	Санитарно-гигиенические помещения	ДЧ-И (О, С, Г, У)
6	Система информации и связи (на всех зонах)	ДУ
7	Пути движения к объекту (от остановки транспорта)	ДУ

** Указывается: ДП-В - доступно полностью всем; ДП-И (К, О, С, Г, У) – доступно полностью избирательно (указать категории инвалидов); ДЧ-В - доступно частично всем; ДЧ-И (К, О, С, Г, У) – доступно частично избирательно (указать категории инвалидов); ДУ - доступно условно, ВНД – временно недоступно

3.5. ИТОГОВОЕ ЗАКЛЮЧЕНИЕ о состоянии доступности ОСИ: Доступно частично избирательно.

4. Управленческое решение

4.1. Рекомендации по адаптации основных структурных элементов объекта

№ п \п	Основные структурно-функциональные зоны объекта	Рекомендации по адаптации объекта (вид работы)*
1	Территория, прилегающая к зданию (участок)	Текущий ремонт
2	Вход (входы) в здание	Текущий ремонт
3	Путь (пути) движения внутри здания (в т.ч. пути эвакуации)	Текущий ремонт
4	Зона целевого назначения здания (целевого посещения объекта)	Не нуждается
5	Санитарно-гигиенические помещения	Текущий ремонт
6	Система информации на объекте (на всех зонах)	Текущий ремонт
7	Пути движения к объекту (от остановки транспорта)	Не нуждается
8	Все зоны и участки	Организация альтернативной формы обслуживания на дому для инвалидов, не имеющих возможности передвигаться.

* - указывается один из вариантов (видов работ): не нуждается; ремонт (текущий, капитальный); индивидуальное решение с ТСР; технические решения невозможны – организация альтернативной формы обслуживания

4.2. Период проведения работ _____
в рамках исполнения _____

(указывается наименование документа: программы, плана)

4.3 Ожидаемый результат (по состоянию доступности) после выполнения работ по адаптации:

Оценка результата исполнения программы, плана (по состоянию доступности):

4.4. Для принятия решения требуется, **не требуется** (нужное подчеркнуть):

Согласование _____

Имеется заключение уполномоченной организации о состоянии доступности объекта (наименование документа и выдавшей его организации, дата), **нет**

4.5. Информация размещена (обновлена) в Паспорте доступности дата _____

(наименование сайта, портала)

5. Особые отметки

ПРИЛОЖЕНИЯ:

Результаты обследования:

- 1. Территории, прилегающей к объекту на 1 л.
 - 2. Входа (входов) в здание на 2 л.
 - 3. Путей движения в здании на 2 л.
 - 4. Зоны целевого назначения объекта на 4 л.
 - 5. Санитарно-гигиенических помещений на 2 л.
 - 6. Системы информации (и связи) на объекте на 2 л.
- Результаты фотофиксации на объекте _____ на л.
- Потажные планы, паспорт БТИ _____ на _____ л.
- Другое (в том числе дополнительная информация о путях движения к объекту) _____

Члены рабочей группы:

Руководитель комиссии: старший воспитатель Сорокина Е.Н. *Сорокина*
(Должность, Ф.И.О.) (Подпись)

Члены комиссии:

Председатель ЗС Сухавкина *Сухавкина*
заместитель заведующей по АХЧ Сотникова Т.Н. *Сотникова*
(Должность, Ф.И.О.) (Подпись)

II Заключение по акту

Наименование структурного подразделения (ф.и.о. ответственного за выполнение)	Состояние доступности по акту (на дату обследования)	Доступность		Рекомендации по дальнейшей работе (на дату составления акта)
		Да	Нет	
Территория, прилегающей к объекту	Да	4	0	Работы по благоустройству территории

Акту составили: ЗС Сухавкина Е.Н., АХЧ Сотникова Т.Н., ЗС Сорокина Е.Н. - ответственные за выполнение работ по адаптации. Акту составлен в соответствии с требованиями Федерального закона от 24.11.2018 № 443-ФЗ "О внесении изменений в Федеральный закон "Об образовании в Российской Федерации" в части предоставления информации об образовании и в целях совершенствования государственного управления в сфере образования. Выявленные текущий ремонт территории для доступности здания и помещений для инвалидов группы инвалидности.

I Результаты обследования:

1. Территории, прилегающей к зданию (участка)
муниципального бюджетного дошкольного образовательного учреждения детского сада № 30 «Солнышко» с. Побегайловка Минераловодского района.
Адрес объекта: 357222, Ставропольский край, Минераловодский район, с. Побегайловка ул. Клубная, д. 2

№ п/п	Наименование функционально-планировочного элемента	Наличие элемента			Выявленные нарушения и замечания		Работы по адаптации объектов	
		есть/нет	№ на плане	№ фото	Содержание	Значимо для инвалида (категория)	Содержание	Виды работ
1.1	Вход (входы) на территорию	есть	1, 2,3	1, 2,3	пешеходная дорожка, выложенная тротуарной плиткой; асфальтированная дорожка	ДП-И	Ремонт асфальта	Текущий ремонт
1.2	Путь (пути) движения на территории	есть	4	14	пешеходная дорожка, выложенная тротуарной плиткой; асфальтированная дорожка	ДП-И	Территория требует выравнивания	Ремонт текущий
1.3	Лестница (наружная)	нет			-	-	-	-
1.4	Пандус (наружный)	нет			требуется	ДП-И	Установка наружного пандуса	Текущий ремонт
1.5	Автостоянка и парковка	нет			Не предусмотрено	-	-	-
	ОБЩИЕ требования к зоне				Не адаптировано для всех групп МГН	ДП-И	Обеспечить доступность всех групп МГН	Ремонт текущий

II Заключение по зоне:

Наименование структурно-функциональной зоны	Состояние доступности* (к пункту 3.4 Акта обследования ОСИ)	Приложение		Рекомендации по адаптации (вид работы)** к пункту 4.1 Акта обследования ОСИ
		№ на плане	№ фото	
Территория, прилегающей к зданию	ДП-И	4	14	Требуется выравнивание территории

* указывается: ДП-В - доступно полностью всем; ДП-И (К, О, С, Г, У) – доступно полностью избирательно (указать категории инвалидов); ДЧ-В - доступно частично всем; ДЧ-И (К, О, С, Г, У) – доступно частично избирательно (указать категории инвалидов); ДУ - доступно условно. ВИД - недоступно
**указывается один из вариантов: не нуждается; ремонт (текущий, капитальный); индивидуальное решение с ТСР; технические решения невозможны – организация альтернативной формы обслуживания
Комментарий к заключению: **Выполнить текущий ремонт территории для доступности здания и сооружений для маломобильных групп населения.**

Приложение 2
к Акту обследования ОСИ
к паспорту доступности ОСИ №
от « 24 » июня 2016 г.

**I Результаты обследования:
2. Входа (входов) в здание**

муниципального бюджетного дошкольного образовательного учреждения
детского сада № 30 «Солнышко» с. Побегайловка Минераловодского района
Адрес объекта 357222, Ставропольский край, Минераловодский район, с. Побегайловка,
ул. Клубная, д. 2

Наименование объекта, адрес

№ п/п	Наименование функционально-планировочного элемента	Наличие элемента			Выявленные нарушения и замечания		Работы по адаптации объектов	
		есть/нет	№ на плане	№ фото	Содержание	Значимо для инвалида (категория)	Содержание	Виды работ
2.1	Лестница (наружная)	есть	3,2	1,2	Не адаптированы, покрытие бетон, скользкое, имеются выбоины	ДПИ-(О,С,Г,У)	Адаптировать путем нанесения противоскользящего покрытия, провести ремонт ступеней	Текущий ремонт
2.2	Пандус (наружный)	нет			Отсутствует пандус	ДП-И (О,С,Г,У)	Установить пандус	Текущий ремонт
2.3	Входная площадка (перед дверью)	есть	3,2	1,2	-	-	-	-
2.4	Дверь (входная)	есть	5	3	пластиковая, двухстворчатая,	ДП-И (О,С,Г,У)	-	Не нуждается
2.5	Тамбур	нет	-	-	-	-	-	-
	ОБЩИЕ требования к зоне	есть	-	-	Не адаптировано для всех групп МГН	ДП-И (О,С,Г,У)	Организация альтернативной формы обслуживания на дому для инвалидов, не имеющих возможности передвигаться	

II Заключение по зоне:

Наименование структурно-функциональной зоны	Состояние доступности* (к пункту 3.4 Акта обследования ОСИ)	Приложение		Рекомендации по адаптации (вид работы)** к пункту 4.1 Акта обследования ОСИ
		№ на плане	№ фото	
Входа (входов) в здание	дп-и -	1,2,3	15,1,2,3	Адаптировать путем нанесения противоскользящего покрытия, провести ремонт ступеней Установить пандус Организация альтернативной формы обслуживания на дому для инвалидов, не имеющих

					возможности передвигаться
--	--	--	--	--	---------------------------

* указывается: **ДП-В** - доступно полностью всем; **ДП-И** (К, О, С, Г, У) - доступно полностью избирательно (указать категории инвалидов); **ДЧ-В** - доступно частично всем; **ДЧ-И** (К, О, С, Г, У) - доступно частично избирательно (указать категории инвалидов); **ДУ** - доступно условно, **ВНД** - недоступно
 **указывается один из вариантов: не нуждается; ремонт (текущий, капитальный); индивидуальное решение с ТСР; технические решения невозможны - организация альтернативной формы обслуживания

Комментарий к заключению: **текущий ремонт.**

№ п/п	Наименование функционального назначения здания	Наименование объекта			Классификация помещений и помещений		Работы по устранению нарушений		Вид нарушения
		этаж.	№ по плану	№ поэтаж.	Состояние	Классификация помещений	Состояние		
2.1	Коридор (вентиляция, зона обслуживания, лифтов, лестниц)	этаж.	65	413	Зона обслуживания	ДП-И (К, О, С, Г, У)	не нуждается		
2.2	Лестница (внутренняя)	этаж.	1	17	Доступно частично	ДП-И (К, О, С, Г, У)	технический ремонт капитальный		
2.3	Лифт (внутренний)	этаж.			Доступно частично		технический ремонт капитальный		
2.4	Лифт (внутренний)	этаж.			Доступно частично		технический ремонт капитальный		
2.5	Лифт	этаж.			Доступно частично		технический ремонт капитальный		
2.6	Лифт	этаж.			Доступно частично		технический ремонт капитальный		
2.7	Лифт	этаж.			Доступно частично		технический ремонт капитальный		
2.8	Лифт	этаж.			Доступно частично		технический ремонт капитальный		
2.9	Лифт	этаж.			Доступно частично		технический ремонт капитальный		
2.10	Лифт	этаж.			Доступно частично		технический ремонт капитальный		
2.11	Лифт	этаж.			Доступно частично		технический ремонт капитальный		
2.12	Лифт	этаж.			Доступно частично		технический ремонт капитальный		
2.13	Лифт	этаж.			Доступно частично		технический ремонт капитальный		
2.14	Лифт	этаж.			Доступно частично		технический ремонт капитальный		
2.15	Лифт	этаж.			Доступно частично		технический ремонт капитальный		
2.16	Лифт	этаж.			Доступно частично		технический ремонт капитальный		
2.17	Лифт	этаж.			Доступно частично		технический ремонт капитальный		
2.18	Лифт	этаж.			Доступно частично		технический ремонт капитальный		
2.19	Лифт	этаж.			Доступно частично		технический ремонт капитальный		
2.20	Лифт	этаж.			Доступно частично		технический ремонт капитальный		
2.21	Лифт	этаж.			Доступно частично		технический ремонт капитальный		
2.22	Лифт	этаж.			Доступно частично		технический ремонт капитальный		
2.23	Лифт	этаж.			Доступно частично		технический ремонт капитальный		
2.24	Лифт	этаж.			Доступно частично		технический ремонт капитальный		
2.25	Лифт	этаж.			Доступно частично		технический ремонт капитальный		
2.26	Лифт	этаж.			Доступно частично		технический ремонт капитальный		
2.27	Лифт	этаж.			Доступно частично		технический ремонт капитальный		
2.28	Лифт	этаж.			Доступно частично		технический ремонт капитальный		
2.29	Лифт	этаж.			Доступно частично		технический ремонт капитальный		
2.30	Лифт	этаж.			Доступно частично		технический ремонт капитальный		
2.31	Лифт	этаж.			Доступно частично		технический ремонт капитальный		
2.32	Лифт	этаж.			Доступно частично		технический ремонт капитальный		
2.33	Лифт	этаж.			Доступно частично		технический ремонт капитальный		
2.34	Лифт	этаж.			Доступно частично		технический ремонт капитальный		
2.35	Лифт	этаж.			Доступно частично		технический ремонт капитальный		
2.36	Лифт	этаж.			Доступно частично		технический ремонт капитальный		
2.37	Лифт	этаж.			Доступно частично		технический ремонт капитальный		
2.38	Лифт	этаж.			Доступно частично		технический ремонт капитальный		
2.39	Лифт	этаж.			Доступно частично		технический ремонт капитальный		
2.40	Лифт	этаж.			Доступно частично		технический ремонт капитальный		
2.41	Лифт	этаж.			Доступно частично		технический ремонт капитальный		
2.42	Лифт	этаж.			Доступно частично		технический ремонт капитальный		
2.43	Лифт	этаж.			Доступно частично		технический ремонт капитальный		
2.44	Лифт	этаж.			Доступно частично		технический ремонт капитальный		
2.45	Лифт	этаж.			Доступно частично		технический ремонт капитальный		
2.46	Лифт	этаж.			Доступно частично		технический ремонт капитальный		
2.47	Лифт	этаж.			Доступно частично		технический ремонт капитальный		
2.48	Лифт	этаж.			Доступно частично		технический ремонт капитальный		
2.49	Лифт	этаж.			Доступно частично		технический ремонт капитальный		
2.50	Лифт	этаж.			Доступно частично		технический ремонт капитальный		

Наименование функционального назначения здания	Состояние доступности (в пункте 4.1 Акта обследования ОСИ)	Пожарная безопасность		Решения/работы по устранению нарушений (в пункте 4.1 Акта обследования ОСИ)
		№ по плану	№ поэтаж.	

I Результаты обследования:

3. Пути (путей) движения внутри здания (в т.ч. путей эвакуации)
муниципального бюджетного дошкольного образовательного учреждения
детского сада № 30 «Солнышко» с. Побегайловка Минераловодского района
Адрес объекта 357222, Ставропольский край, Минераловодский район, с.Побегайловка,
ул. Клубная, д. 2

Наименование объекта, адрес

№ п/п	Наименование функционально-планировочного элемента	Наличие элемента			Выявленные нарушения и замечания		Работы по адаптации объектов	
		есть/нет	№ на плане	№ фото	Содержание	Значимо для инвалида (категория)	Содержание	Виды работ
3.1	Коридор (вестибюль, зона ожидания, галерея, балкон)	есть	65	4,13	Зона ожидания адаптирована	ДП-И (О,С,Г,У)	Не нуждается	-
3.2	Лестница (внутри здания)	есть	1	17	Доступна частично	ДП-И (О,С,Г,У)	Техническое решение невозможно	-
3.3	Пандус (внутри здания)	нет	-		Монтаж пандуса невозможен	-	Техническое решение невозможно	-
3.4	Лифт пассажирский (или подъемник)	нет	-		Монтаж лифта невозможен	--	Техническое решение невозможно	-
3.5	Дверь	нет	-		-	-	-	-
3.6	Пути эвакуации (в т.ч. зоны безопасности)	есть	6, 63	1,16, 18	Не адаптированы для всех групп МГН шириной менее 3 м	ДП-И (О,С,Г,У)	Организация альтернативной формы обслуживания на дому для инвалидов, не имеющих возможности передвигаться	-
	ОБЩИЕ требования к зоне				Не адаптированы для всех групп МГН	ДП-И (О,С,Г,У)	Организация альтернативной формы обслуживания на дому для инвалидов, не имеющих возможности передвигаться	-

II Заключение по зоне:

Наименование структурно-функциональной зоны	Состояние доступности* (к пункту 3.4 Акта обследования ОСИ)	Приложение		Рекомендации по адаптации (вид работы)** к пункту 4.1 Акта обследования ОСИ
		№ на плане	№ фото	

Пути (путей) движения внутри здания (в т.ч. путей эвакуации)	ДП-И (О,С,Г,У)	1,3,5,6,	1,2,3, 15, 16, 18	Организация альтернативной формы обслуживания на дому для инвалидов, не имеющих возможности передвигаться
--	----------------	----------	-------------------	---

* указывается: ДП-В - доступно полностью всем; ДП-И (К, О, С, Г, У) – доступно полностью избирательно (указать категории инвалидов); ДЧ-В - доступно частично всем; ДЧ-И (К, О, С, Г, У) – доступно частично избирательно (указать категории инвалидов); ДУ - доступно условно, ВНД - недоступно
 **указывается один из вариантов: не нуждается; ремонт (текущий, капитальный); индивидуальное решение с ТСР; технические решения невозможны – организация альтернативной формы обслуживания
 Комментарий к заключению: не нуждается. Организация альтернативной формы обслуживания на дому для инвалидов, не имеющих возможности передвигаться

№	Исходная ситуация	Исходная ситуация		Задача (цели) мероприятия		Решение по мероприятию	
		№	№	№	№	№	№
4.1	Назначение формы обслуживания	нет	43	1,3,17	Организация альтернативной формы обслуживания на дому для инвалидов, не имеющих возможности передвигаться	ДП-И (О,С,Г,У)	Организация альтернативной формы обслуживания на дому для инвалидов, не имеющих возможности передвигаться
4.2	Зеленая форма обслуживания	нет	43	1,3,17	Доступно всем категориям инвалидов, проживающим на территории	ДП-И (О,С,Г,У)	Организация альтернативной формы обслуживания на дому для инвалидов, не имеющих возможности передвигаться
4.3	Приспособленность помещений	нет					
4.4	Обслуживание с использованием технических средств	нет					
4.5	Назначение индивидуальной формы обслуживания	нет					
	Уточнение требований к услуге						Организация альтернативной формы обслуживания на дому для инвалидов, не имеющих возможности передвигаться

II Заключение по форме

I Результаты обследования:

4. Зоны целевого назначения здания (целевого посещения объекта)

Вариант I – зона обслуживания инвалидов

муниципальное бюджетное дошкольное образовательное учреждение
детский сад № 30 «Солнышко» с. Побегайловка Минераловодского района
Адрес объекта 357222, Ставропольский край, Минераловодский район, с.Побегайловка,
ул. Клубная, д. 2

№ п/п	Наименование функционально-планировочного элемента	Наличие элемента			Выявленные нарушения и замечания		Работы по адаптации объектов	
		есть/нет	№ на плане	№ фото	Содержание	Значимо для инвалида (категория)	Содержание	Виды работ
4.1	Кабинетная форма обслуживания	есть	63	5,6,12	Доступно практически всем, кроме инвалидов, передвигающихся на колясках	ДП-И (О,С,Г, У)	Организация альтернативной формы обслуживания на дому для инвалидов, не имеющих возможности передвигаться	-
4.2	Зальная форма обслуживания	есть	63	5,6,12	Доступно практически всем, кроме инвалидов, передвигающихся на колясках	ДП-И (О,С,Г, У)	Организация альтернативной формы обслуживания на дому для инвалидов, не имеющих возможности передвигаться	-
4.3	Прилавочная форма обслуживания	нет			-	-	-	-
4.4	Форма обслуживания с перемещением по маршруту	нет			-	-	-	-
4.5	Кабина индивидуального обслуживания	нет			-	-	-	-
	ОБЩИЕ требования к зоне				-	-	Организация альтернативной формы обслуживания на дому для инвалидов, не имеющих возможности передвигаться	

II Заключение по зоне:

Наименование структурно-функциональной зоны	Состояние доступности* (к пункту 3.4 Акта обследования ОСИ)	Приложение		Рекомендации по адаптации (вид работы)** к пункту 4.1 Акта обследования ОСИ
		№ на плане	№ фото	
Зоны целевого назначения здания (целевого посещения объекта)	ДП-И (О,С,Г,У)	60,61,62,63,64,65	4,5,6,7,8,9,10,11	Организация альтернативной формы обслуживания на дому для инвалидов, не имеющих возможности передвигаться

* указывается: ДП-В - доступно полностью всем; ДП-И (К, О, С, Г, У) – доступно полностью избирательно (указать категории инвалидов); ДЧ-В - доступно частично всем; ДЧ-И (К, О, С, Г, У) – доступно частично избирательно (указать категории инвалидов); ДУ - доступно условно, ВНД - недоступно
 **указывается один из вариантов: не нуждается; ремонт (текущий, капитальный); индивидуальное решение с ТСР; технические решения невозможны – организация альтернативной формы обслуживания

Комментарий к заключению: Не нуждается.

1.1	Трассы здания	60, 61, 62, 63, 64, 65	4, 5, 6, 7, 8, 9, 10, 11	Целевые зоны здания не соответствуют стандарту доступности для инвалидов	Данная зона является зоной для инвалидов, не имеющих возможности передвигаться
1.2	Двери/входы здания	60, 61, 62, 63, 64, 65	4, 5, 6, 7, 8, 9, 10, 11	На данной территории для всех групп инвалидов отсутствуют стандарты доступности для инвалидов	Организация альтернативной формы обслуживания на дому для инвалидов, не имеющих возможности передвигаться
1.3	Выходы здания (эвакуационные)	60, 61, 62, 63, 64, 65	4, 5, 6, 7, 8, 9, 10, 11	На данной территории для всех групп инвалидов отсутствуют стандарты доступности для инвалидов	Организация альтернативной формы обслуживания на дому для инвалидов, не имеющих возможности передвигаться
1.4	Лифты/эскапаторы/подъемники	60, 61, 62, 63, 64, 65	4, 5, 6, 7, 8, 9, 10, 11	На данной территории для всех групп инвалидов отсутствуют стандарты доступности для инвалидов	Организация альтернативной формы обслуживания на дому для инвалидов, не имеющих возможности передвигаться

II Заключение по зоне:

Наименование структурно-функциональной зоны	Состояние доступности* (к пункту 3.4 Акта обследования ОСИ)	Приложение		Рекомендации по адаптации (вид работы)** к пункту 4.1 Акта обследования ОСИ
		№ на плане	№ фото	

Приложение 5
к Акту обследования ОСИ
к паспорту доступности ОСИ № _____
от « 24 » Июня 2016 г.

I Результаты обследования:
5. Санитарно-гигиенических помещений
муниципального бюджетного дошкольного образовательного учреждения
детского сада № 30 «Солнышко» с.Побегайловка Минераловодского района
Адрес объекта 357222 Ставропольский край, Минераловодский район, с. Побегайловка,
ул. Клубная, д. 2

Наименование объекта, адрес

№ п/п	Наименование функционально-планировочного элемента	Наличие элемента			Выявленные нарушения и замечания		Работы по адаптации объектов	
		есть/нет	№ на плане	№ фото	Содержание	Значимо для инвалида (категория)	Содержание	Виды работ
5.1	Туалетная комната	есть	61, 62	8,9, 10	Не адаптировано для всех групп МГН: Помещение маленькое, не соответствует стандарту входная дверь, отсутствуют поручни	Для инвалидов, передвигающихся на креслах-колясках	технические решения невозможны	Организация альтернативной формы обслуживания на дому для инвалидов, не имеющих возможности передвигаться
5.2	Душевая/ ванная комната	есть	60	11	Не адаптировано для всех групп МГН: Помещение маленькое, не соответствует стандарту входная дверь, отсутствуют поручни	Для инвалидов, передвигающихся на креслах-колясках	технические решения невозможны	Организация альтернативной формы обслуживания на дому для инвалидов, не имеющих возможности передвигаться
5.3	Бытовая комната (гардеробная)	нет	-	-	-	-	-	-
	ОБЩИЕ требования к зоне				Не адаптировано для всех групп МГН: Помещение маленькое, не соответствует стандарту входная дверь, отсутствуют поручни	ДП-И (О, С, Г, У)	-	Организация альтернативной формы обслуживания на дому для инвалидов, не имеющих возможности передвигаться

II Заключение по зоне:

Наименование структурно-функциональной	Состояние доступности* (к пункту 3.4 Акта обследования ОСИ)	Приложение		Рекомендации по адаптации (вид работы)** к пункту 4.1 Акта обследования ОСИ
		№ на плане	№ фото	

зоны				
Санитарно-гигиенических помещений	ДП-И (О, С, Г, У)	60,61,62	8,9,10,11	Организация альтернативной формы обслуживания на дому для инвалидов, не имеющих возможности передвигаться

* указывается: ДП-В - доступно полностью всем; ДП-И (К, О, С, Г, У) – доступно полностью избирательно (указать категории инвалидов); ДЧ-В - доступно частично всем; ДЧ-И (К, О, С, Г, У) – доступно частично избирательно (указать категории инвалидов); ДУ - доступно условно, ВИД - недоступно
 **указывается один из вариантов: не нуждается; ремонт (текущий, капитальный); индивидуальное решение с ТСР; технические решения невозможны – организация альтернативной формы обслуживания

Комментарий к заключению: Не нуждается.

№	Детализация работ	Качество работ		Виды работ и материалы		Таблицы по административным работам	
		Мат	Фот	Содержание	Зачеты для зачетов	Содержание	Зачеты для зачетов
6.1	Полы в помещениях	Мат	Фот	Не адаптированы для всех групп МТН	Зачеты для зачетов	Работы по административным работам	Зачеты для зачетов
6.2	Лестничные проемы	Мат	Фот	Не адаптированы для всех групп МТН	Зачеты для зачетов	Работы по административным работам	Зачеты для зачетов
6.3	Технические проемы	Мат	Фот	Не адаптированы для всех групп МТН	Зачеты для зачетов	Работы по административным работам	Зачеты для зачетов
	ОСНП			Не адаптированы для всех групп МТН	ДП-И	Адаптированы для всех групп МТН	Текущий ремонт

II Заключительные по работам

Наименование структурно-функциональной зоны	Состояние доступности* (в пункте 3.4 Акта обследования (О, И))	Примечание		Рекомендации по административным работам** (в пункте 4.2 Акта обследования ОСН)
		М. в. план	Фот	
Система реферации на объекте	ДЧ-В			Разработать индивидуальные планы обслуживания, предоставить соответствующие услуги.

Приложение 6
к Акту обследования ОСИ
к паспорту доступности ОСИ №
от « 24 » июня 2016 г.

I Результаты обследования:

6. Системы информации на объекте

муниципальное бюджетное дошкольное образовательное учреждение
детский сад № 30 «Солнышко» с.Побегайловка Минераловодского района
Адрес объекта 357222, Ставропольский край, Минераловодский район, с. Побегайловка,
ул. Клубная, д. 2

№ п/п	Наименование функционально-планировочного элемента	Наличие элемента			Выявленные нарушения и замечания		Работы по адаптации объектов	
		есть/нет	№ на плане	№ фото	Содержание	Значимо для инвалида (категория)	Содержание	Виды работ
6.1	Визуальные средства	есть			Не адаптированы для всех групп МГН	инвалиды с нарушениями зрения	Разместить визуальные средства, в том числе для инвалидов с нарушением зрения	Текущий ремонт
6.2	Акустические средства	нет			Не адаптированы для всех групп МГН	инвалиды с нарушениями зрения	Установить акустические средства, значимые для инвалидов с нарушением зрения	Текущий ремонт
6.3	Тактильные средства	нет			Не адаптированы для всех групп МГН	инвалиды с нарушениями зрения	Нанести тактильные средства, значимые для инвалидов с нарушением зрения	Текущий ремонт
	ОБЩИЕ требования к зоне				Не адаптированы для всех групп МГН	ДП-В	Адаптировать для всех групп МГН	Текущий ремонт

II Заключение по зоне:

Наименование структурно-функциональной зоны	Состояние доступности* (к пункту 3.4 Акта обследования ОСИ)	Приложение		Рекомендации по адаптации (вид работы)** к пункту 4.1 Акта обследования ОСИ
		№ на плане	№ фото	
Системы информации на объекте	ДЧ-В			Разместить визуальные средства, установить акустические средства, нанести тактильные средства

* указывается: **ДП-В** - доступно полностью всем; **ДП-И** (К, О, С, Г, У) – доступно полностью избирательно (указать категории инвалидов); **ДЧ-В** - доступно частично всем; **ДЧ-И** (К, О, С, Г, У) – доступно частично избирательно (указать категории инвалидов); **ДУ** - доступно условно, **ВНД** - недоступно
**указывается один из вариантов: не нуждается; ремонт (текущий, капитальный); индивидуальное решение с ТСР; технические решения невозможны – организация альтернативной формы обслуживания

Комментарий к заключению: **Выполнить в комплексе монтаж визуальных, акустических, тактильных средств.**

ПРИЛОЖЕНИЕ
Фото № 1
дополнительный в ход в группу №1



Фото № 2
Запасной выход группы №1



Фото № 3
Вход в группу №1 через центральный вход



Фото № 4
Раздевальная комната



Фото №5
Групповая (обеденная зона)



Фото № 6
Групповая комната (игровая зона)



Фото № 7
Спальня



Фото № 8
Туалетная комната (унитазы)



Фото № 9
Туалетная комната (полотен.)



Фото № 10
Туалетная комната (умывальники)



Фото № 11
Туалетная комната (душевая)





Фото № 13
Раздевальная комната (вид со стороны групповой комнаты)



Фото №14
Путь движения по территории ДОУ



Фото № 15
Центральный вход в здание ДОУ



Фото № 16
Эвакуационный выход из группы №1



Фото № 17
Лестница на 2 этаж





Имя (Фамилия, имя, отчество) _____

Группа № _____
Наименование здания _____
Учебный корпус _____

Школа (участок) _____
Имя (Фамилия, имя, отчество) _____
Наименование учреждения _____
Наименование города _____
Специальный номер _____
Дата доставки заданий в ЕЭ РМРС _____

Паспорт выдан в _____ г. _____ г. _____ г.

Адрес _____

Начальник Межшкольного управления
Филиала ФГУП "Техноинформационно-коммуникационный центр" ФТС на Северо-Кавказском направлении



Скворцова И.В.
Подпись

М.П.



Федеральное государственное унитарное предприятие

«Российский государственный центр инвентаризации и учета объектов недвижимости -
Федеральное БТИ»

(полное наименование ОТИ - организации технического учета и технической инвентаризации объектов капитального строительства)

Филиал "ФГУП Ростехинвентаризация-Федеральное БТИ" по Ставропольскому краю

Минераловодское отделение

(наименование обособленного подразделения ОТИ)

Для предоставления по месту требования

ТЕХНИЧЕСКИЙ ПАСПОРТ

На здание

(вид объекта учета)

МДОУ Детский сад общеразвивающего вида с приоритетным осуществлением экологического развития воспитанников №30 "Солнышко".

(наименование объекта учета)

Адрес (местоположение) объекта учета:

Субъект Российской Федерации	Ставропольский край	
Район	Минераловодский	
Муниципальное образование	тип	сельское поселение
	наименование	Побегайловский сельсовет
Населенный пункт	тип	село
	наименование	Побегайловка
Улица (проспект, переулок и т.д.)	тип	улица
	наименование	Клубная
Номер дома	2	
Номер корпуса		
Номер строения		
Литера	А	
Иное описание местоположения		

Сведения о ранее произведенной постановке на технический учет в ОТИ

Инвентарный номер	07:239:002:000012560:А:20000
Кадастровый номер	

Штамп органа государственного технического учета о внесении сведений в Единый государственный реестр объектов капитального строительства (ЕГРОКС)

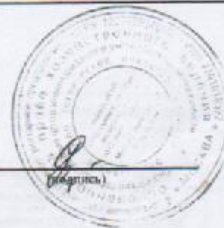
Наименование учетного органа	
Инвентарный номер	
Кадастровый номер	
Дата внесения сведений в ЕГРОКС	

Паспорт составлен по состоянию на " 10 " июля 2015 г.

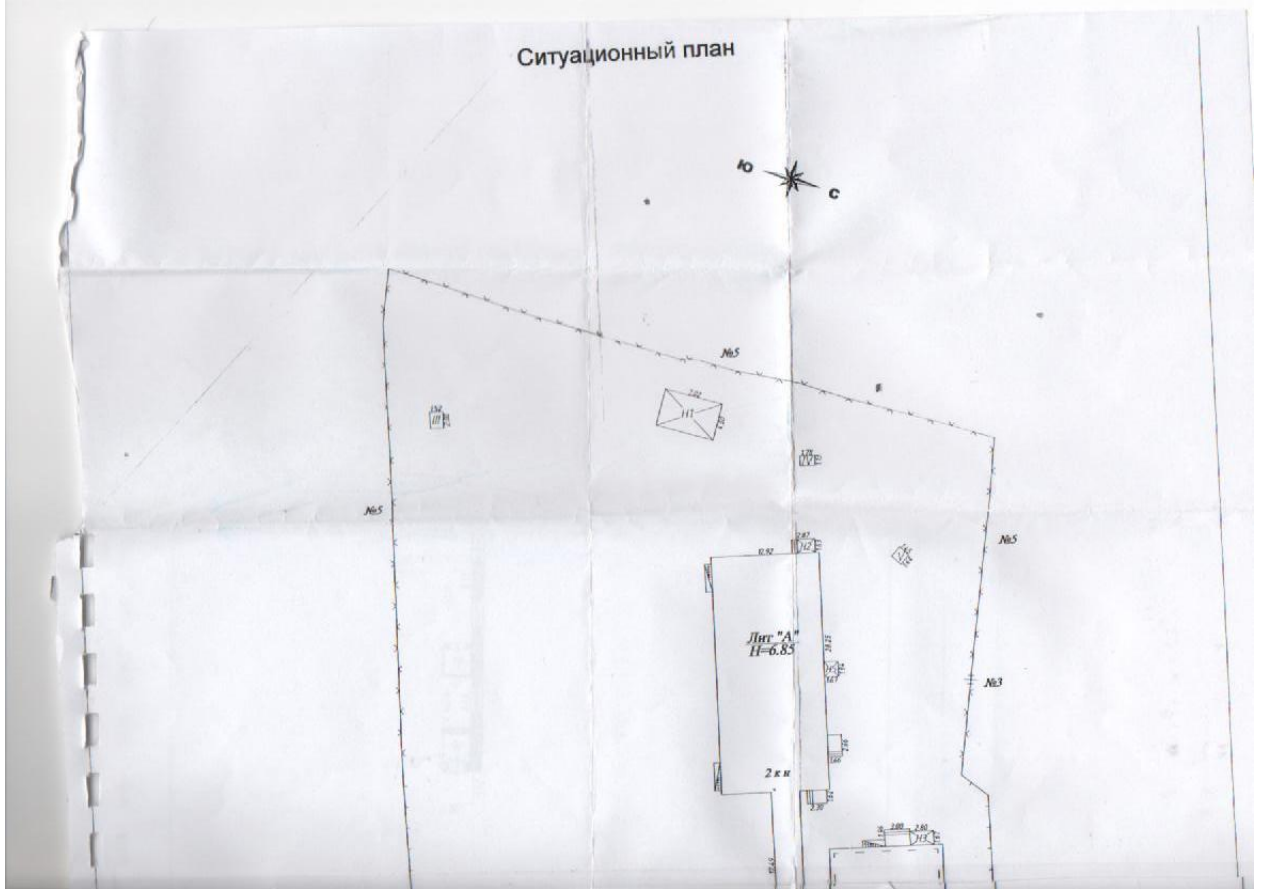
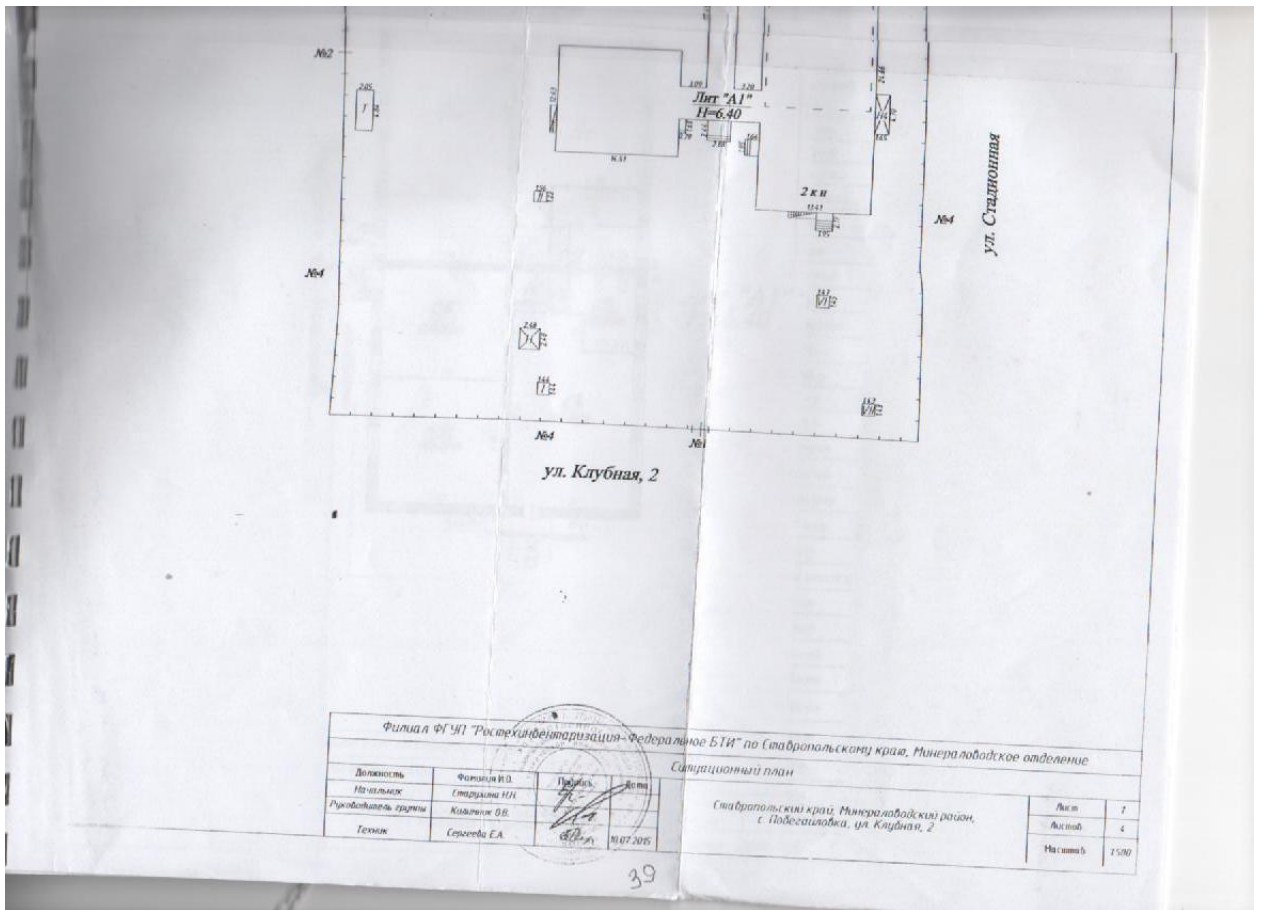
Дата выдачи

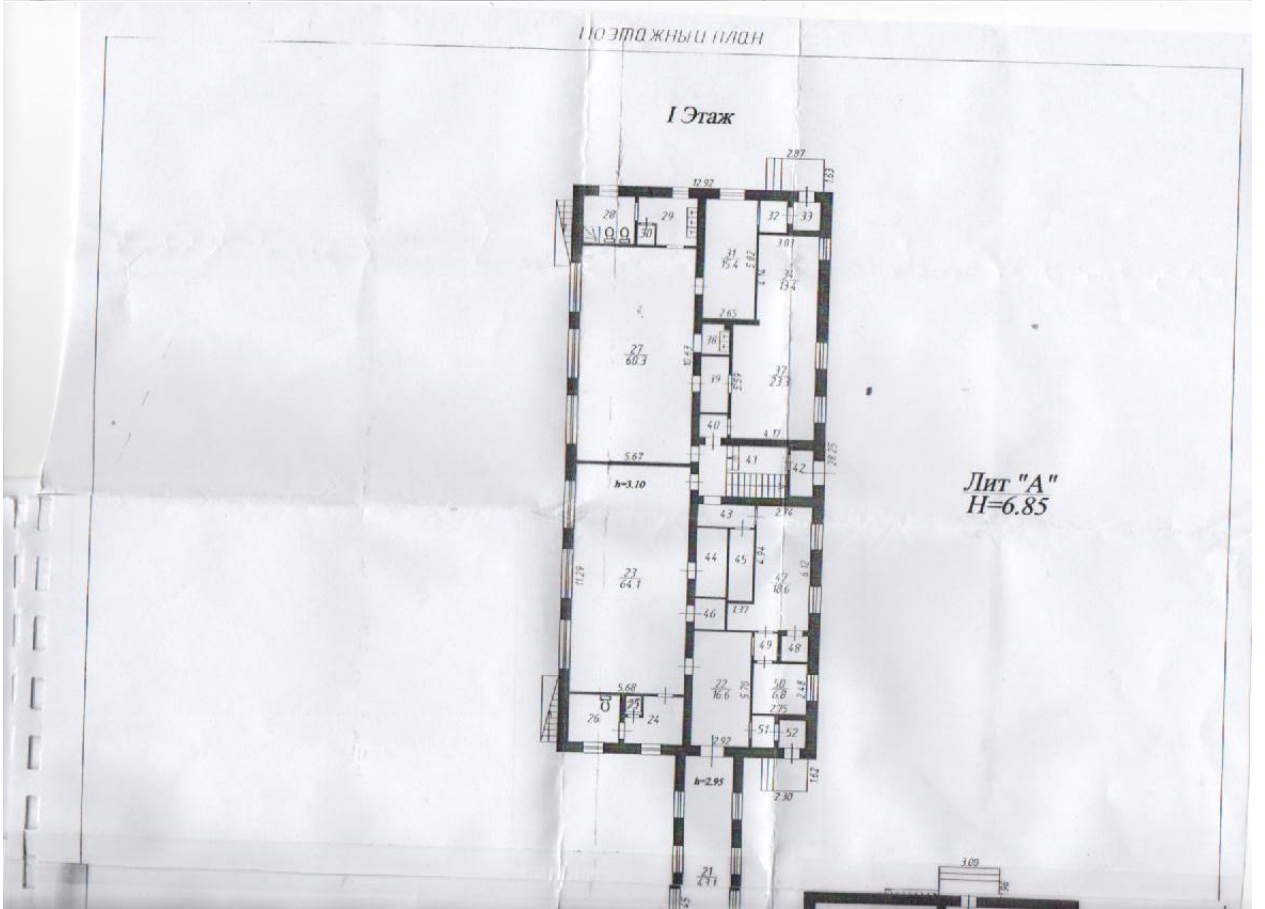
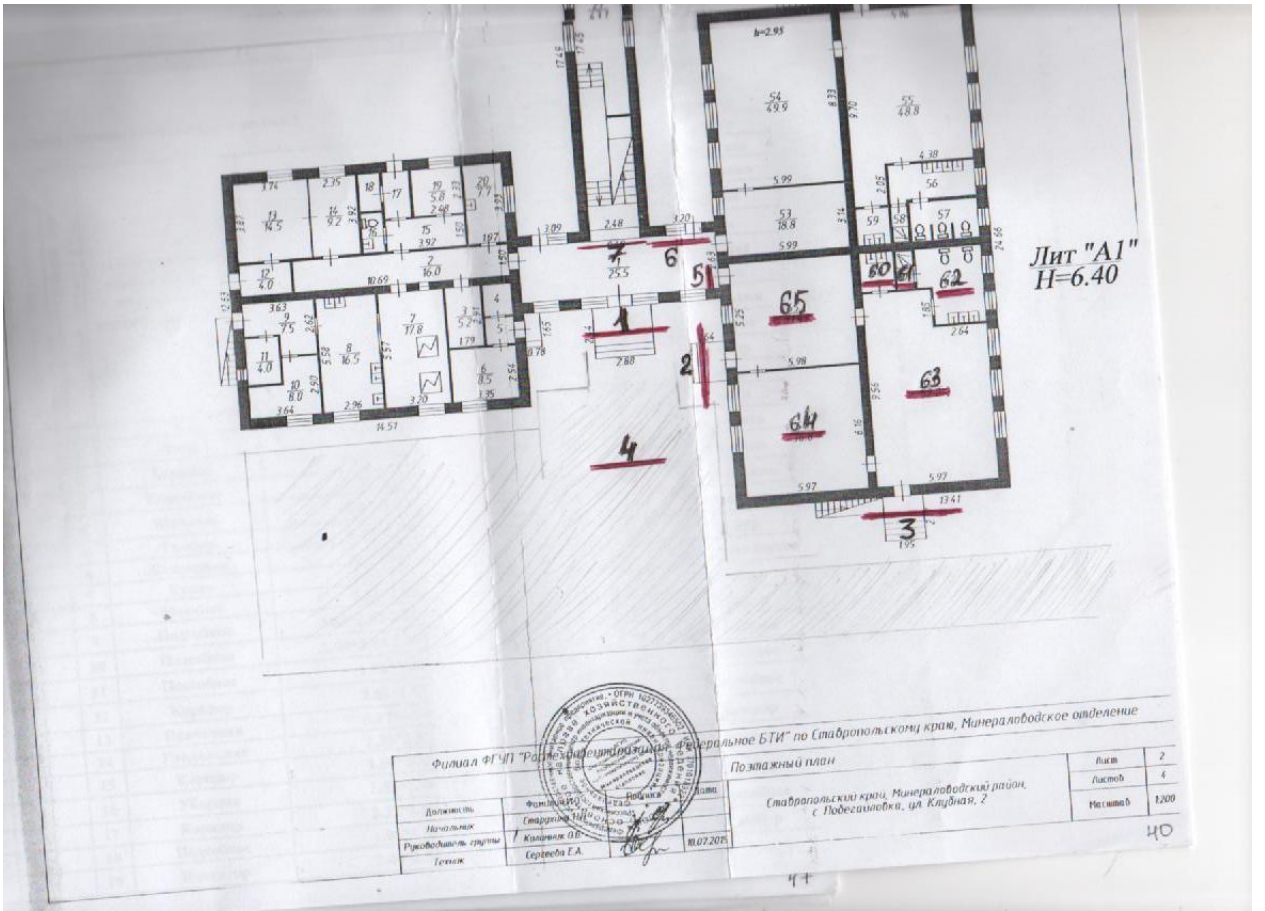
Начальник Минераловодского отделения
филиала ФГУП "Ростехинвентаризация-
Федеральное БТИ" по Ставропольскому краю.

М.П



Старухина Н.Н.
Фамилия И.О.)





1	2	3	4	5	6	7	8	9	10	11	12	13	14	15	16	17	18	19	20	21	22
			52	Тамбур	1.30*1.35		1,8														1,8
А	І		53	Разделка	5.99*3.14		18,8														18,8
			54	Групповая	8.33*5.99		49,9														49,8
			55	Групповая	9.70*5.96-2.05*4.38		48,8														48,8
			56	Умывальная	4.23*1.71+0.20*0.76		7,4														7,4
			57	Туалет	3.31*1.89-(0.10*0.77)*2		6,1														6,1
			58	Душевая	0.77*1.70		1,3														1,3
			59	Умывальная	1.76*1.59		2,8														2,8
			60	Умывальная	1.65*1.85		3,1														3,1
			61	Душевая	1.88*0.83		1,6														1,6
			62	Туалет	3.71*3.24-0.73*1.86		10,7														10,7
			63	Групповая	9.56*5.97-1.85*2.64		52,2														52,2
			64	Групповая	5.97*6.16		36,8														36,8
			65	Разделка	5.25*5.98		31,4														31,4
				Итого по 1-му этажу:			362,3	410,4													772,7

Составил

Сергеева Е.А.

Е.А. Сергеева

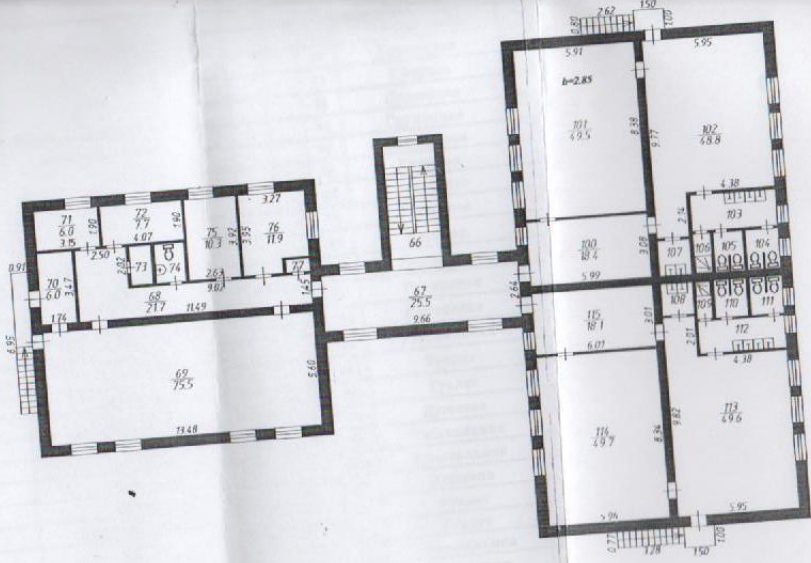
Проверил

Килимник О.В.

Начальник

Старухина Н.Н.

Н.Н. Старухина



Филиал ФГУП "Ростехинвентаризация - Федеральное БТИ" по Ставропольскому краю, Минераловодское отделение

Поэтажный план

Ставропольский край, Минераловодский район, с. Падельшиновка, ул. Кавказ, 2

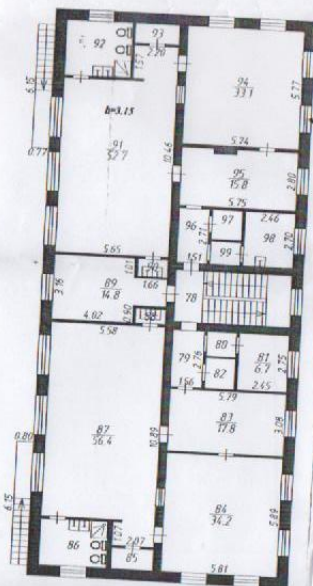
Должность	Фамилия И.О.	Подпись	Дата
Начальник	Старухина Н.Н.	<i>Н.Н. Старухина</i>	07.02.2015
Удостоверенный специалист	Килимник О.В.		
Техник	Сергеева Е.А.	<i>Е.А. Сергеева</i>	

Лист	3
Листов	4
Масштаб	1:200

43

Поэтажный план

II Этаж



87	Групповая	9.66*5.58+2.07*1.22-0.15*0.44	56,4				
88	Умывальная	0.76*1.50		1,1			86,4
89	Кабинет	5.68*3.16-0.90*1.66-1.01*1.66	14,8				1,1
90	Умывальная	0.79*1.48			1,2		14,8
91	Групповая	8.68*5.65+1.72*2.20-0.15*0.55	52,7				1,1
92	Уборная	2.72*3.35				9,1	52,7
93	Подсобное	2.21*0.96				2,1	9,1
94	Групповая	5.77*5.74	33,1				2,1
95	Раздевалка	5.75*2.80-0.27*1.15				15,8	33,1
96	Коридор	1.51*2.71				4,1	15,8
97	Подсобное	1.50*1.46				2,2	4,1
98	Подсобное	2.70*2.46				6,6	2,2
99	Коридор	1.48*1.13				1,7	6,6
100	Раздевалка	5.99*3.08					1,7
101	Групповая	8.38*5.91	49,5				18,4
102	Групповая	9.77*5.95-2.14*4.38	48,8				49,5
103	Умывальная	4.20*1.73				7,3	48,8
104	Туалет	1.85*1.62-0.10*0.80				2,9	7,3
105	Туалет	1.88*1.44-0.10*0.79				2,6	2,9
106	Душная	0.84*1.87				1,6	2,6
107	Умывальная	1.68*1.59				2,7	1,6
108	Умывальная	1.56*1.57				2,4	2,7
109	Душная	0.73*1.86				1,4	2,4
110	Туалет	1.57*1.83-0.10*0.80				2,8	1,4
111	Туалет	1.60*1.88-0.10*0.79				2,9	2,8
112	Умывальная	4.23*1.57				6,6	2,9
113	Групповая	9.82*5.95-2.01*4.38	49,6				6,6
114	Групповая	5.96*8.34	49,7				49,6
115	Раздевалка	3.01*6.01				18,1	49,7
Итого по 2-му этажу:			506,9	236,7			18,1
							743,6

Составил

Сергеев Е.А.

ИИ

Сергеев Е.А.

Проверил

Кирилл О.В.

Кириллик О.В.

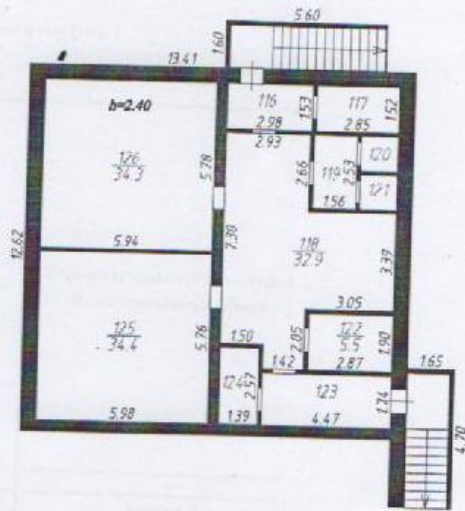
Начальник

Сидрухина Н.Н.



Поэтажный план

Подвал



Филиал ФГУП "Ростехинвентаризация - Федеральное БТИ" по Ставропольскому краю, Минераловодское отделение

Поэтажный план

Должность	Фамилия И.О.	Подпись	Дата
Начальник	Старухин Н.Н.	<i>[Signature]</i>	
Руководитель группы	Копытчик О.В.	<i>[Signature]</i>	
Техник	Серебряка Е.А.	<i>[Signature]</i>	30.07.2015

Ставропольский край, Минераловодский район,
с. Побегайловка, ул. Клубная, 2

Лист	4
Листов	4
Масштаб	1:200

45

Экспликация

Минераловодский район, с. Побегайдовка, ул. Клубная, 2

поэтажному плану строения, расположенного в гор. (пос.)

Этажи (линейная с 1-го этажа и комбинированный)	Номер помещения (квартира и пр.)	Номер по плану строения, комнаты, кухни, коридора и т.д.	Наименование частей помещения: жилая комната, кухня, коридор, ванная и т.п.	Формулы подсчета площади по внутреннему обмеру	Площадь по внутреннему обмеру в кв.м., в т.ч. предназначенная для проживания															Итого обмеренной площади (по квартире, этажу, строению)	Высота помещения по внутрен. обмеру
					покрытия					прочие											
					основная	вспомогательная	общая	вспомогательная	основная	вспомогательная	основная	вспомогательная	основная	вспомогательная	основная	вспомогательная	основная	вспомогательная			
Полвал	116	Помещение	2.98*1.53															4,6	2,40		
	117	Помещение	1.52*2.85															4,3			
	118	Помещение	3.39*3.05+7.30*2.93+0.81*1.42															32,9			
	119	Помещение	2.53*1.56															3,9			
	120	Помещение	1.20*1.27															1,5			
	121	Помещение	1.20*1.28															1,5			
	122	Помещение	2.87*1.90															5,5			
	123	Помещение	4.47*1.74															7,8			
	124	Помещение	1.39*2.57															3,6			
	125	Помещение	5.98*5.76															34,4			
	126	Помещение	5.94*5.78															34,3			
		Итого по подвалу:																134,3			
		Итого по этажу:						869,2	647,1	134,3								1 650,6			

ставил

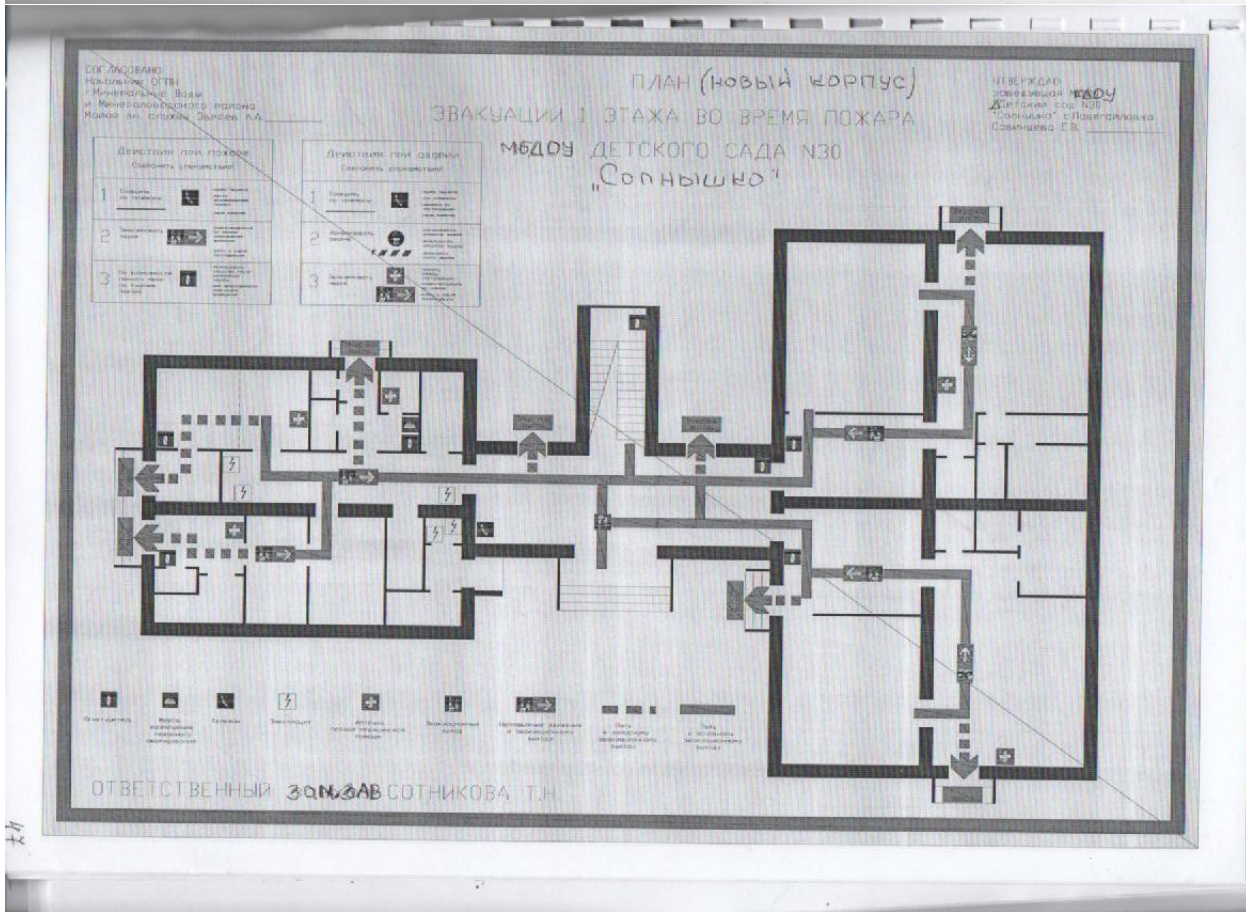
Старухина Е.А.

Проверил

Ключник О.В.

Начальник

Старухина И.Н.



СОТНИКОВА
Полное наименование:
Муниципальное бюджетное дошкольное образовательное учреждение
детский сад №30
Коллежский район, г. Давлеканово, ул. ...

ПЛАН (НОВЫЙ КОРПУС) ЭВАКУАЦИИ В ЭТАЖА ВО ВРЕМЯ ПОЖАРА МДОУ ДЕТСКОГО САДА №30

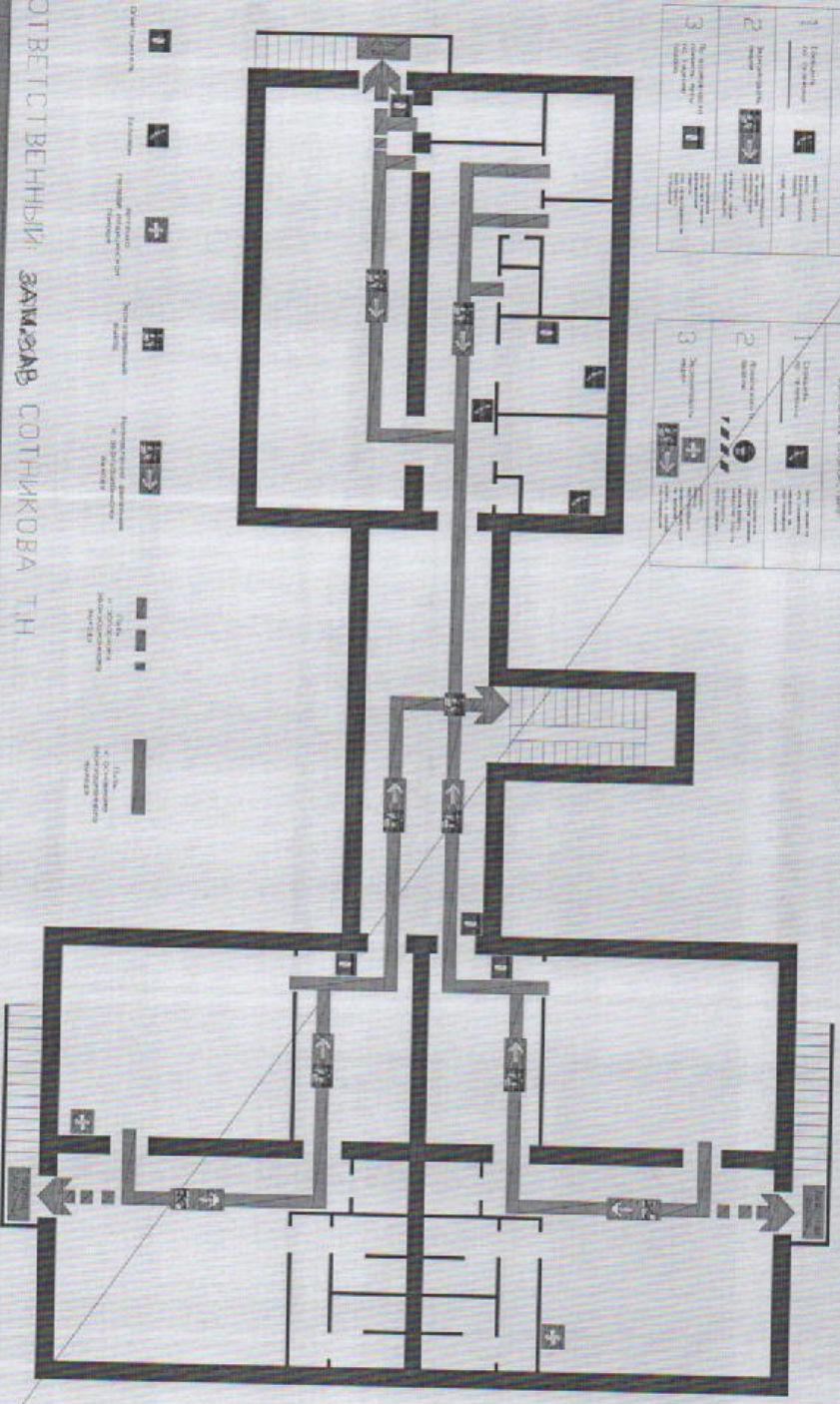
УТВЕРЖДАЮ
директор МДОУ
Сотникова Е.В.
Сотникова Е.В.

Детский сад №30
Состав: ...

1	Детская	1	Детская
2	Зал	2	Зал
3	Тренинговая	3	Тренинговая

Детский сад №30
Состав: ...

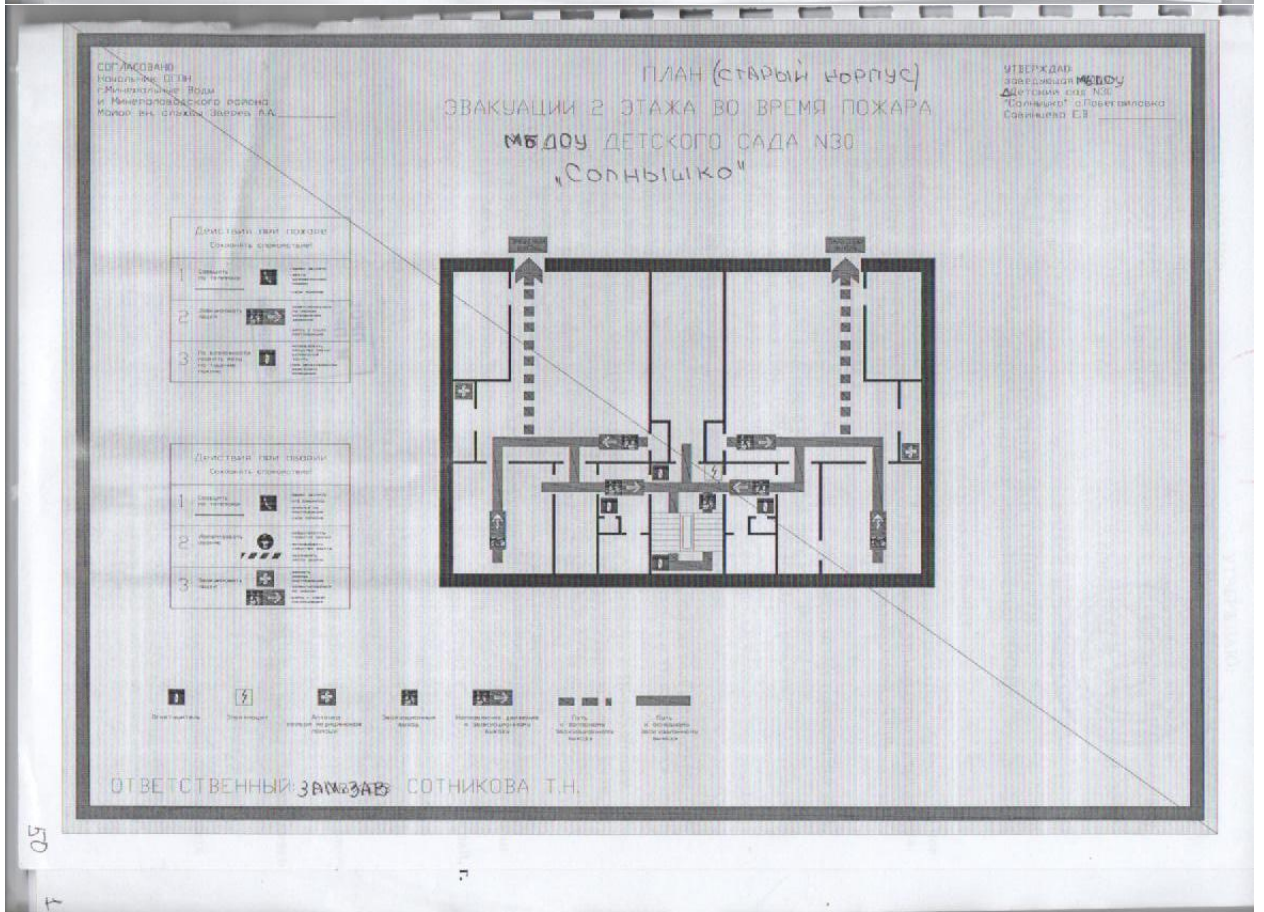
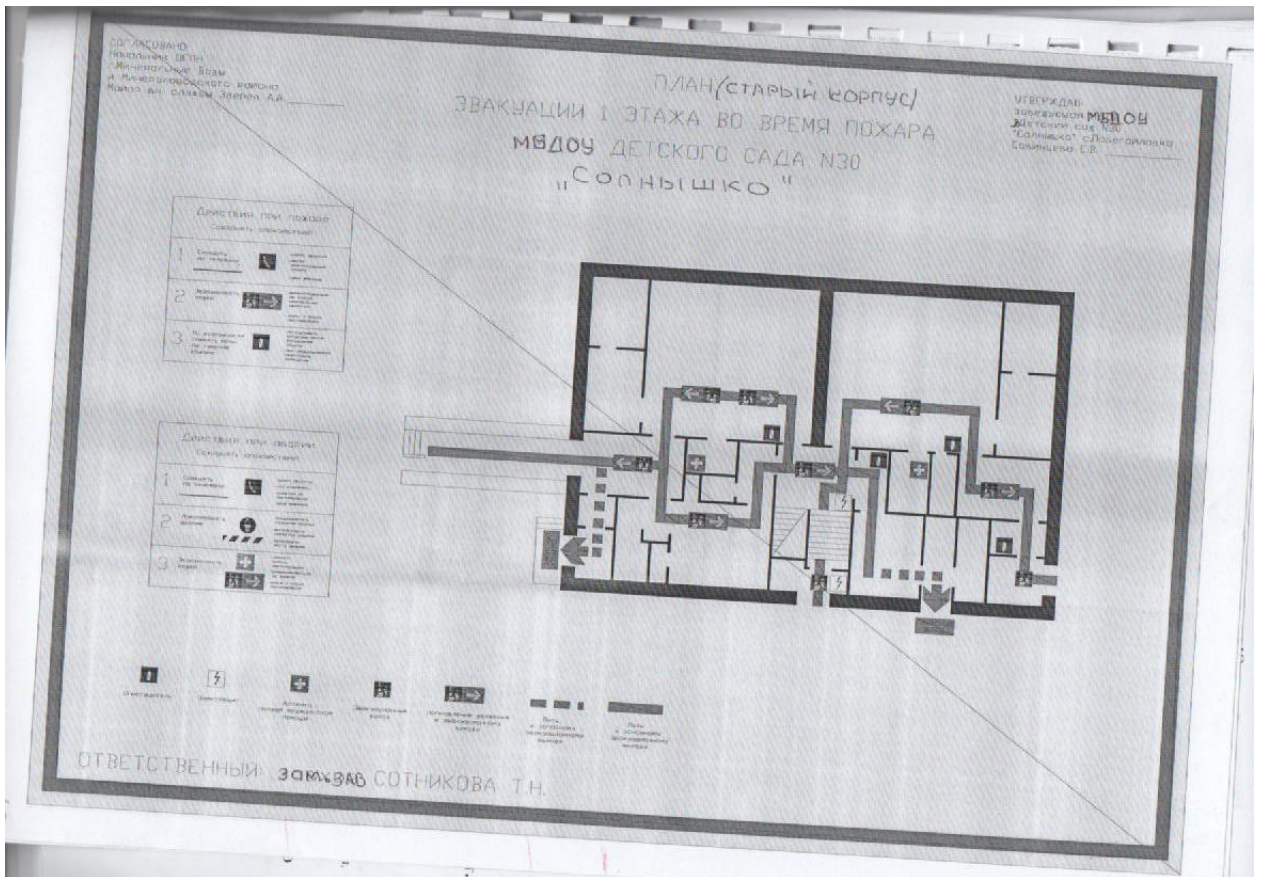
1	Детская	1	Детская
2	Зал	2	Зал
3	Тренинговая	3	Тренинговая



ОТВЕТСТВЕННЫЙ ЗАКАЗЧИК СОТНИКОВА Т.Н.

Т

0 2 1



50